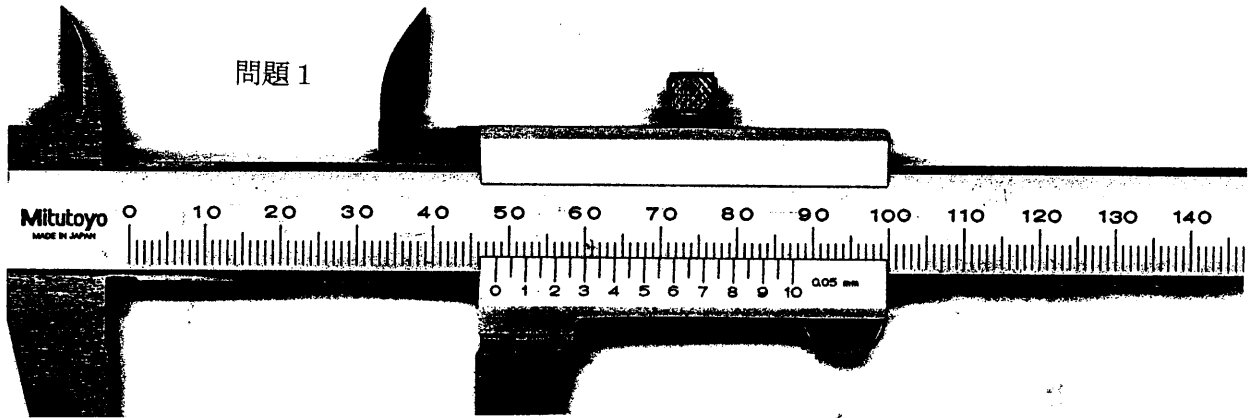
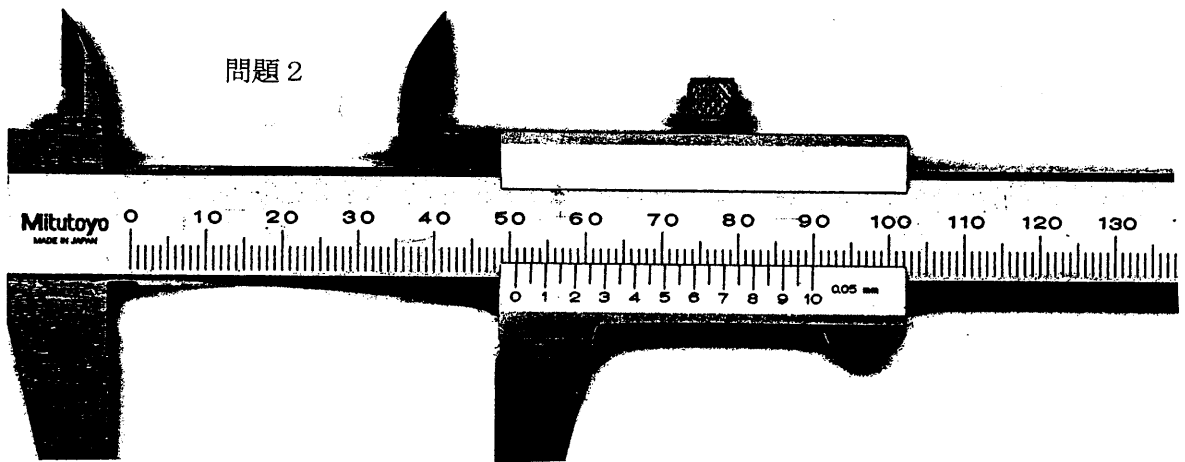


ノギス目盛読みとり問題

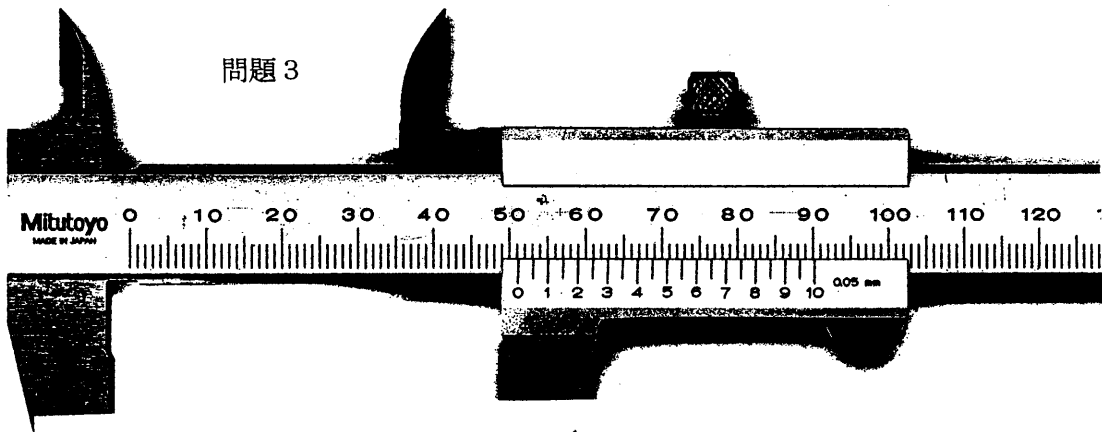
問題 1



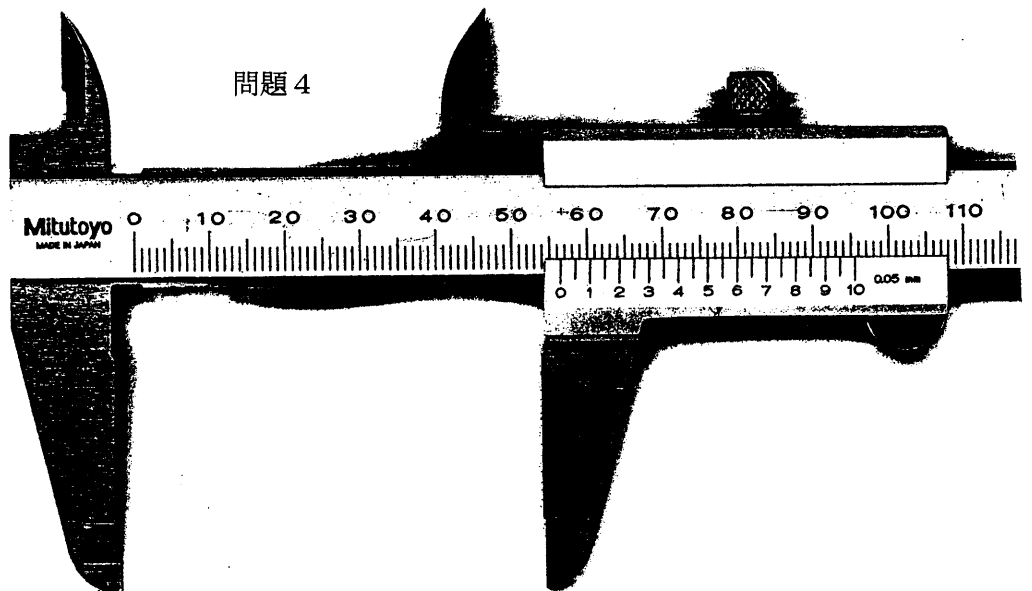
問題 2



問題 3

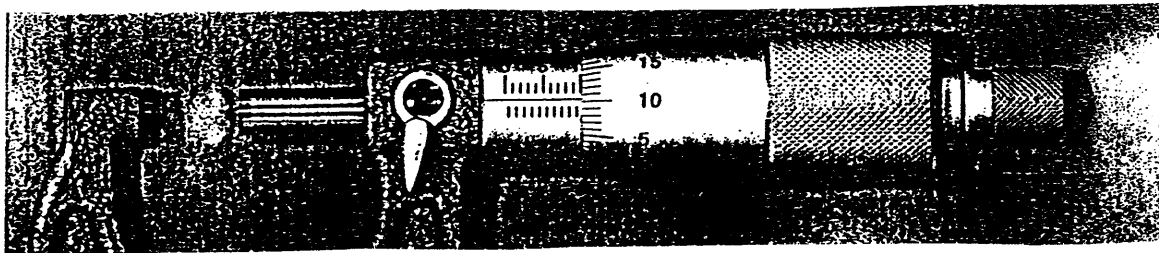


問題 4

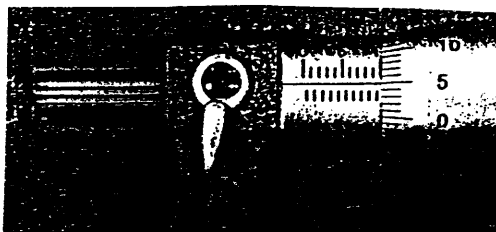


マイクロメータ目盛読みとり問題

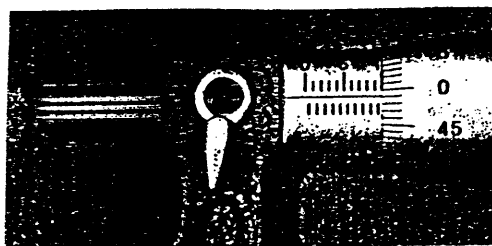
問題 1



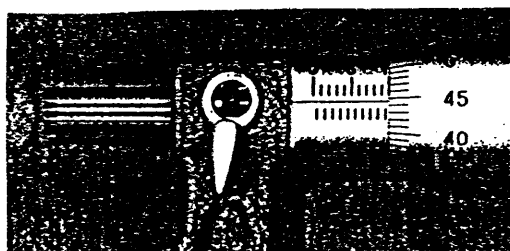
問題 2



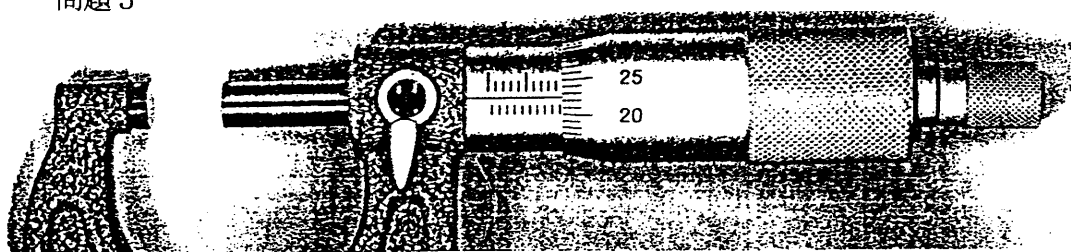
問題 3



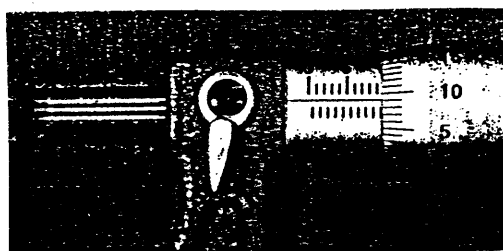
問題 4



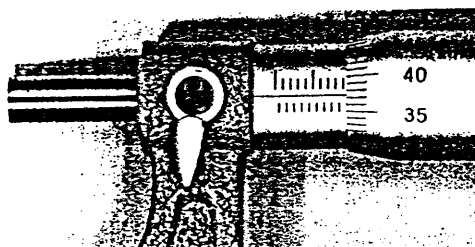
問題 5



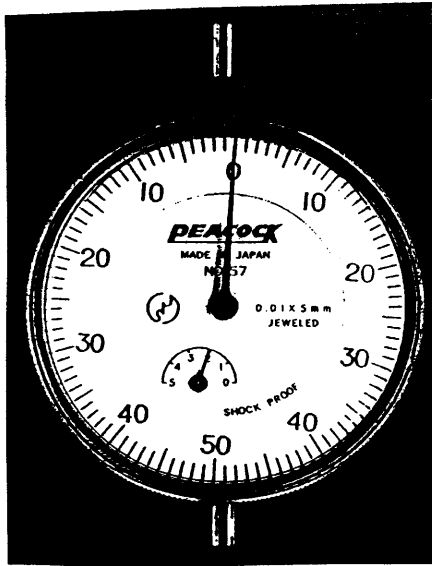
問題 6



問題 7

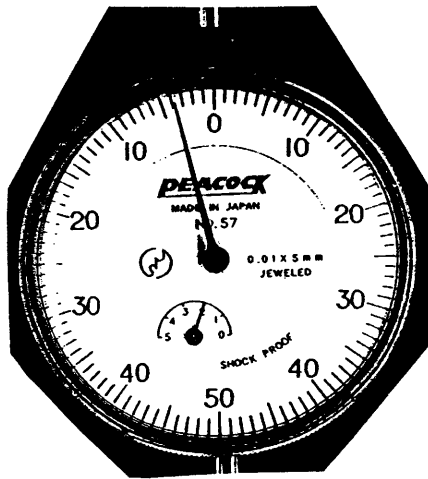


ダイヤルゲージ (シリンダゲージ) 目盛読みとり問題

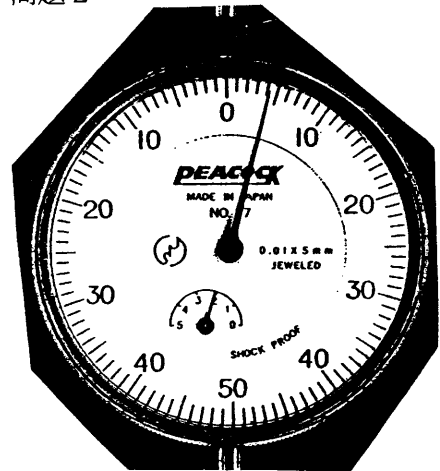


基準寸法を100mmにセットしたので、
左は100.000であるとして、
下記のダイヤルの読みを教えてください。

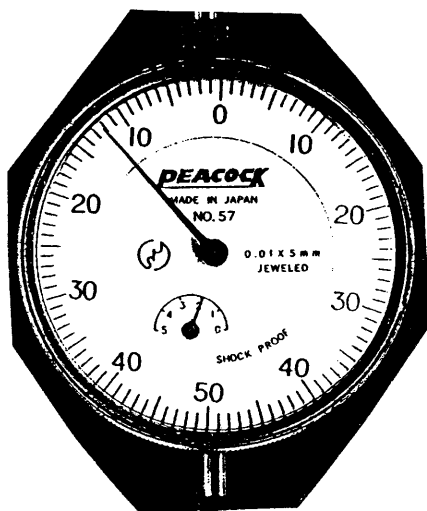
問題 1



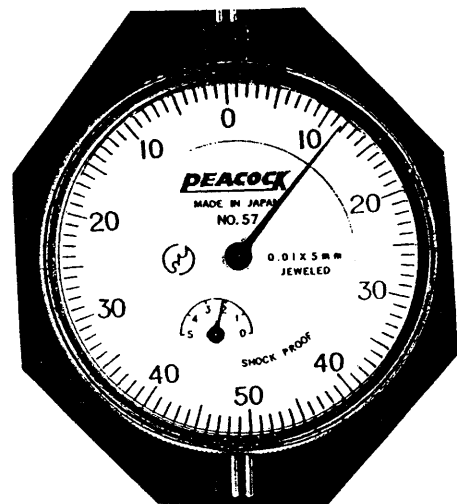
問題 2



問題 3



問題 4



解 答

1. ノギス

小数点以下2桁まで読みます。

問題1 48.40

問題2 50.95

問題3 51.20

問題4 56.55

2. マイクロメータ

小数点以下3桁まで読みます。

問題1 10.105

問題2 10.050

問題3 9.991

問題4 9.946

問題5 9.725

問題6 9.590

問題7 9.374

3. ダイヤルゲージ(シリンダゲージ)

小数点以下3桁まで読みます。

シリンダゲージの測定子部を押して、針が動く方向がマイナスです。

問題1 100.038

問題2 99.958

問題3 100.122

問題4 99.882

目盛の読みでよくある間違い

1. ノギス

10目盛読み間違い

- ・ 68.80 を 78.80 と読んだ。あるいはその逆。

5目盛読み間違い

- ・ 61.80 を 66.80 と読んだ。あるいはその逆。

2. マイクロメータ

ケタ間違い

- ・ 20.002 を 20.020 と読んだ。あるいはその逆。

かん違い

- ・ 20.930 を 20.993 と読んだ。あるいはその逆。

0.5の足し忘れ 又は 足しすぎ

- ・ 20.930 を 20.430 と読んだ。あるいはその逆。

(0.5ミリ目盛に注意すること)

3. ダイアルゲージ(シリンダゲージ)

プラスマイナス方向の読み間違い(この間違いが一番多い)

- ・ 105.020 を 104.980 と読んだ。

- ・ 104.925 を 105.075 と読んだ。

(シリンダゲージの測定子部を押して、針がどちらに動くか、確かめること。)

ケタ間違い

- ・ 105.030 を 105.003 と読んだ。

読み間違い(0.9を忘れた)

- ・ 105.920 を 105.020 と読んだ。

読み間違い(逆に読んだ)

- ・ 105.910 を 105.990 と読んだ。

ダイアルゲージセット時の0点設定ミス(測定子の当て方が悪かった)

- ・ 0.020 以上ずれてセットした。

マイクロメータを0.5位置にセットしたことの忘れ

- ・ 91.5 の位置にセットしたのに、それを忘れて0.5足さなかった。

マイクロメータのセットミス

- ・ 0.500 又は 1.000 ずれてセットした。